

Küche
19 m²

Flur

Zugang

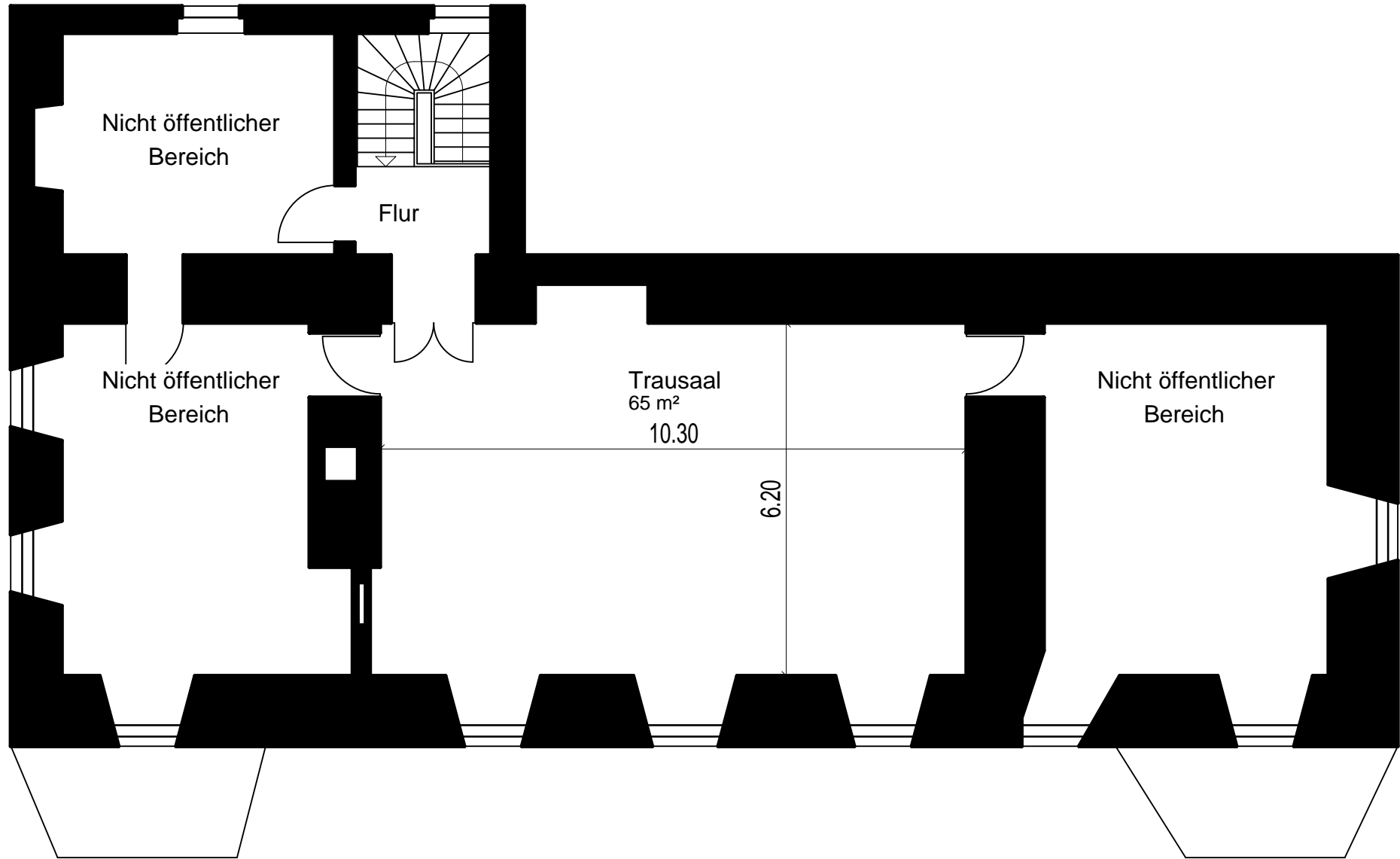
Nördl. Zimmer
35 m²

Großer Saal
65 m²

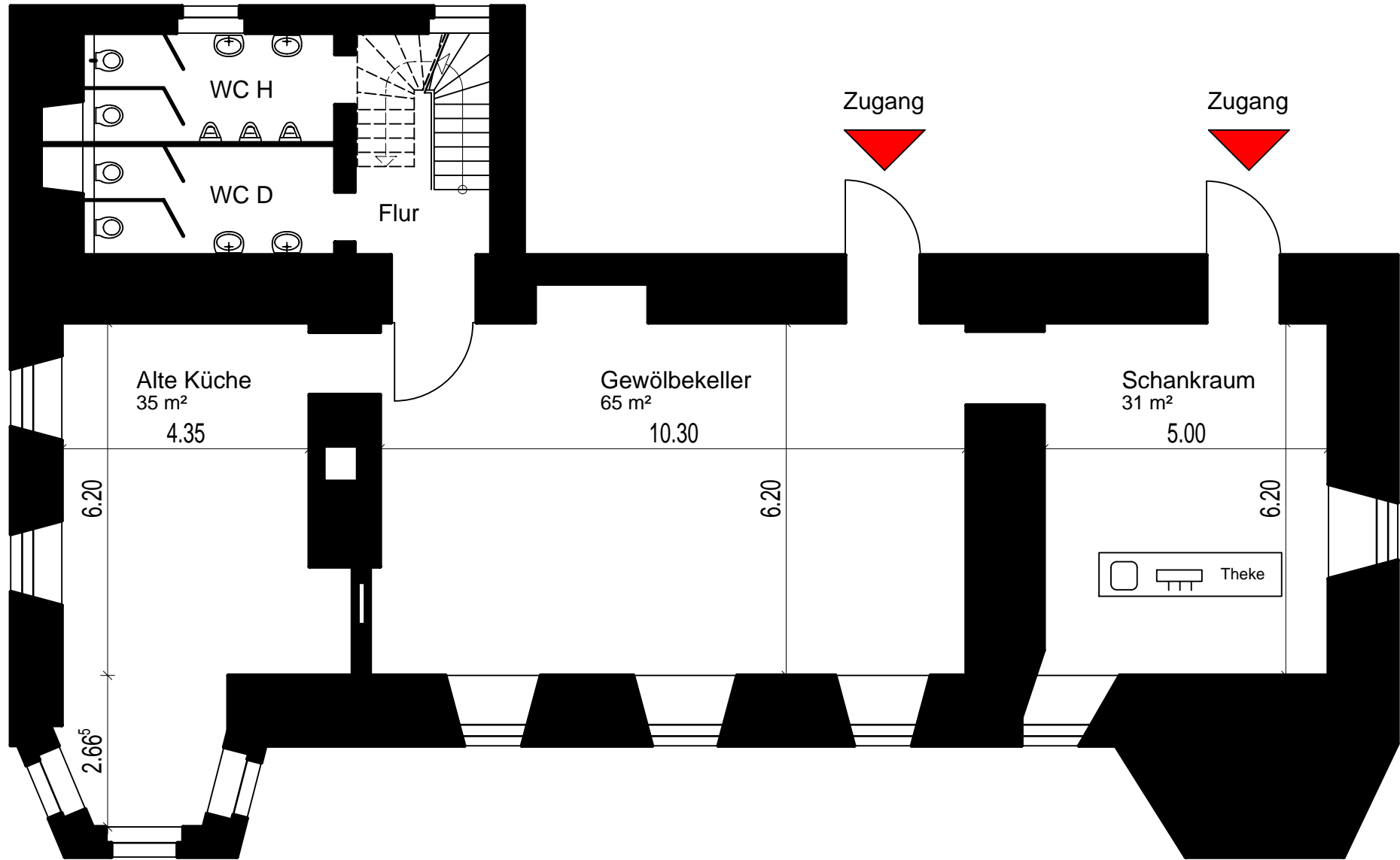
Südl. Zimmer
40 m²

Eingang

Burg Vondern Herrenhaus
 Grundriss Erdgeschoß M 1:100
 DIN A4 S. G. 17.11.2014



Burg Vondern Herrenhaus
Grundriss Obergeschoß M 1:100
DIN A4 S. G. 17.11.2014



| | |
|------------------|------------------|
| Burg Vondern | Herrenhaus |
| Grundriss Keller | M 1:100 |
| DIN A4 | S. G. 17.11.2014 |